



Berkant

Joel S.

Juleen

Justin

Leontina

Mohammad

Christian

Joel

Celine

Lukas

Rafael

Besonders freuten sich die Schüler*innen auf das Arbeiten mit Ton.

Das digitale Eulenspiegel Museum in Mölln

11 Schüler*innen der Klassen 5 bis 7
der Amalie-Sieveking-Schule haben
an einem Kunstprojekt teilgenommen.



Wie sollte das Projekt nun unter
den besonderen Bedingungen
des Distanz-, Wechsel- oder
Präsenzunterrichts gelingen?

Amalie-Sieveking-Schule
Förderzentrum mit dem Schwerpunkt Lernen

Kooperationspartner Eulenspiegel Museum Mölln
Mit Unterstützung des Museumsleiters Michael Packheiser



Corona hatte uns im Griff.

Aber: der Kreativität sind keine Grenzen gesetzt!

Während des Distanzunterrichts besuchten die Schüler*innen das **Eulenspiegel-Museum** in Mölln mittels einer digitalen Reise und machten einen Rundgang durch das Museum, begleitet von dem Museumsleiter Michael Packheiser, der alle Fragen der Schüler*innen vor laufender Kamera beantwortet hatte. Ein Schüler war so angetan, dass er sogar einen Ausflug zum geschlossenen Museum unternahm und viele Fotos aus Mölln mitbrachte.

Einige ausgewählte Streiche des **Till Eulenspiegel** wurden während des Online-Unterrichts vorgelesen. Die Zeichnungen dazu entstanden zu Hause oder in der Notbetreuung vor dem Bildschirm und dienten später als Vorlage für die Reliefs. Sogar **Nasreddin Hodscha**, der Eulenspiegel aus dem Orient, und seine Geschichten lernten die Schüler*innen kennen.

Zu guter Letzt durfte doch noch im „realen Klassenzimmer“ getöpfert werden. Fragen beantwortet, Herausforderung gemeistert, Freude erzeugt!

Christine Müller, Klassenlehrerin

Große Freude, große Herausforderung, viele Fragen:

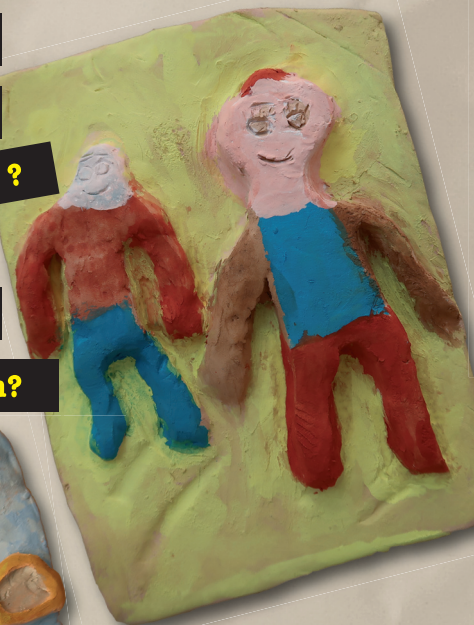
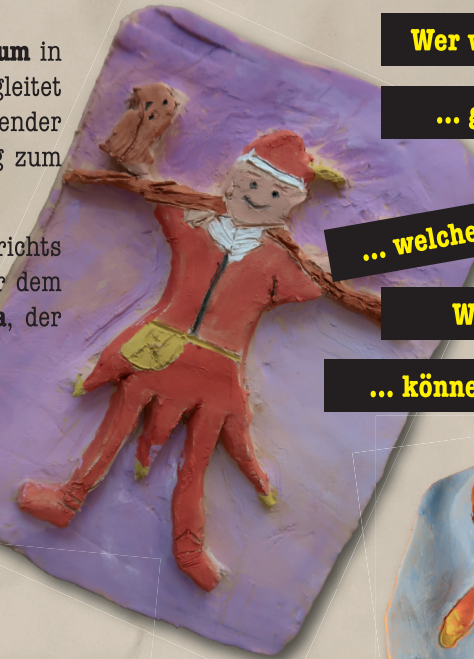
Wer war Till Eulenspiegel?

... gab es ihn wirklich?

... welche Streiche hat er gespielt ?

Wo ist Mölln und ...

... können wir nach Mölln fahren?



Dieses Projekt wird gefördert durch den Stabsbereich Kultur des Kreises Stormarn im Rahmen des Förderprogramms „Kultur und Schule“. www.kultur-stormarn.de



SCHULE trifft KULTUR
in Schleswig-Holstein

SH
Schleswig-Holstein
Ministerium für Bildung,
Wissenschaft und Kultur

STIFTUNG MERCATOR

Gefördert von „Schule trifft Kultur - Kultur trifft Schule“, einem Projekt der Landesregierung Schleswig-Holstein, ermöglicht durch die Förderung der Stiftung Mercator im Rahmen des Programms „Kreativpotentiale“.

